

ПАСПОРТ ДОСТУПНОСТИ

№1

**объекта социальной инфраструктуры
(ОСИ)**

МБДОУ д/сад «Колокольчик» г. Чаплыгин

организация, расположенная на объекте:

Муниципальное бюджетное дошкольное образовательное учреждение детский сад «Колокольчик» города Чаплыгина Чаплыгинского муниципального района Липецкой области Российской Федерации

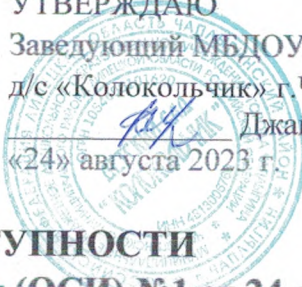
адрес объекта:

399902, Липецкая область, Чаплыгинский район,
город Чаплыгин, ул. Мира 10

Заведующий МБДОУ д/сад
«Колокольчик» г. Чаплыгин

Джавадова
Оксана Алексеевна

УТВЕРЖДАЮ
Заведующий МБДОУ
д/с «Колокольчик» г. Чаплыгин
Джавадова О. А.
«24» августа 2023 г.



ПАСПОРТ ДОСТУПНОСТИ объекта социальной инфраструктуры (ОСИ) №1 от 24 августа 2023г.

1. Общие сведения об объекте

- 1.1. Наименование (вид) объекта: Муниципальное бюджетное дошкольное образовательное учреждение детский сад «Колокольчик» города Чаплыгина Чаплыгинского муниципального района Липецкой области Российской Федерации
- 1.2. Адрес объекта: 399902, г. Чаплыгин, ул. Мира, д. 10А
- 1.3. Сведения о размещении объекта:
- здание 2-х этажное – 1513,6 м², территория – 10103 м²
- 1.4. Здание 2013г. постройки
- 1.5. Дата предстоящих плановых ремонтных работ: текущего ежегодно, капитального: *нет*

Сведения об организации, расположенной на объекте:

- 1.6. Название организации (учреждения), (полное юридическое наименование – согласно Уставу, краткое наименование): Муниципальное бюджетное дошкольное образовательное учреждение детский сад «Колокольчик» города Чаплыгина Чаплыгинского муниципального района Липецкой области Российской Федерации
(МБДОУ д/с «Колокольчик» г. Чаплыгин)
- 1.7. Юридический адрес организации (учреждения): 399902, г. Чаплыгин, ул. Мира, д. 10А
- 1.8. Основание для пользования объектом (оперативное управление, аренда, собственность) *оперативное управление*
- 1.9. Форма собственности (государственная, негосударственная) *государственная.*
- 1.10. Территориальная принадлежность (федеральная, региональная, муниципальная) *муниципальная*
- 1.11. Вышестоящая организация (наименование): *Комитет по образованию администрации Чаплыгинского муниципального района Липецкой области*
- 2.4 Категории обслуживаемого населения по возрасту: (дети, взрослые трудоспособного возраста, пожилые; все возрастные категории): *дети*
- 2.5 Категории обслуживаемых инвалидов: *все категории*
- 2.6 Плановая мощность: посещаемость (количество обслуживаемых в день) *80 человек*, вместимость *114 человек*, пропускная способность: *135 человек.*
- 2.7 Участие в исполнении ИПР инвалида, ребенка-инвалида (да, нет) *нет*

3. Состояние доступности объекта для инвалидов и других маломобильных групп населения (МГН)

3.1 Путь следования к объекту пассажирским транспортом (описать маршрут движения с использованием пассажирского транспорта): *автобус «Юсово-Чаплыгин»*

Наличие адаптированного пассажирского транспорта к объекту: *нет*

3.2 Путь к объекту от ближайшей остановки пассажирского транспорта:

- 3.2.1 расстояние до объекта от остановки транспорта: *50 м*
- 3.2.2 время движения (пешком): *от остановки – 5 мин.*
- 3.2.3 наличие выделенного от проезжей части пешеходного пути (да, нет): *нет*
- 3.2.4 Перекрестки: - *нет*
- 3.2.5 Информация на пути следования к объекту: *нет.*
- 3.2.6 Перепады высоты на пути: *есть, нет: есть – бордюрный камень*
Их обустройство для инвалидов на коляске: *да, нет: нет*

3. Организация доступности объекта для инвалидов – форма обслуживания

№№ п/п	Категория инвалидов (вид нарушения)	Вариант организации доступности объекта (формы обслуживания) *
1.	Все категории инвалидов и МГН	<i>ДУ</i>
	<i>в том числе инвалиды:</i>	
2	передвигающиеся на креслах-колясках	<i>ДУ</i>
3	с нарушениями опорно-двигательного аппарата	<i>ДУ</i>
4	с нарушениями зрения	<i>ДУ</i>
5	с нарушениями слуха	<i>ВНД</i>
6	с нарушениями умственного развития	<i>ДУ</i>

* - указывается один из вариантов: «А», «Б», «ДУ», «ВНД»

Состояние доступности основных структурно-функциональных зон	
Основные структурно-функциональные зоны	Состояние доступности, в том числе для основных категорий инвалидов**
Территория, прилегающая к зданию	<i>ДУ</i>
Вход (входы) в здание	<i>ДЧВ</i>
Путь (пути) движения внутри здания (в т.ч. пути эвакуации)	<i>ДУ</i>
Зона целевого назначения здания (целевого посещения объекта)	<i>ДУ</i>
Санитарно-гигиенические помещения	<i>ВНД</i>
Система информации и связи (на всех зонах)	<i>ДЧВ</i>

3.4. ИТОГОВОЕ ЗАКЛЮЧЕНИЕ о состоянии доступности ОСИ: *ДУ*

4. Управленческое решение

4.1. Рекомендации по адаптации основных структурных элементов объекта

Основные структурно-функциональные зоны объекта	Рекомендации по адаптации объекта (вид работы)*
Территория, прилегающая к зданию	<i>При входе на территорию разместить тактильную вывеску и кнопку вызова. Установить напольно-тактильную разметку, мнемосхему территории. Обозначить парковочное место для инвалидов дорожным знаком и соответствующей разметкой.</i>
Вход (входы) в здание	<i>Первую и последнюю ступень в зоне поступи контрастно обозначить, установить поручни по обе стороны эвакуационных лестниц. Установить напольно-тактильную разметку, световые маяки. Оборудовать тамбур, выделить место для собаки-поводыря</i>

Путь (пути) движения внутри здания (в т.ч. пути эвакуации)	Установить тактильную разметку и опорный поручень вдоль горизонтальных путей движения м.г. Обеспечить поручни с двух сторон на всех лестницах, выделить контрастно 1 и последнюю ступень, установить тактильные информаторы на лестницы, приобрести гусеничный подъемник. Расширить все дверные проемы на пути движения м.г. или приобрести сменную кресло-коляску, установить фиксаторы или дверные доводчики с функцией 5 сек задержки. Выделить контрастно габариты дверей и ручек. Эвакуацию инвалидов организовать через вход в соответствии с правилами обслуживания и обеспечения безопасности посетителей с обз. Установить знаки направления эвакуации для МГН и фотOLUMИнесцентную разметку по стенам. Провести инструктирование сотрудников о действиях при возникновении ЧС с учетом особенностей инвалидов.
Зона целевого назначения здания (целевого посещения объекта)	Адаптировать сенсорную комнату игровым развивающим оборудованием, напольным покрытием, информационным оборудованием. Адаптировать бассейн для м.г.: подъемником, ограждением с поручнем, противоскользящим покрытием, индукционной петлей, контрастно выделить габариты бассейна.
Санитарно-гигиенические помещения	Произвести адаптацию 1го унитаза и 1й раковины в санитарном узле группы: установить насадку на унитаз, поручень для раковины, крючок для костылей, кнопку вызова, тактильную табличку. Для инвалида-колясочника приобрести сменную кресло-коляску с санитарным оснащением. Произвести адаптацию 1го душа: установить поручни, откидной стульчик, противоскользящее покрытие, крючок для костылей, кнопку вызова, тактильную табличку
Система информации на объекте (на всех зонах)	Установить визуальное выделение габаритов лестницы, световые маяки. Приобрести индукционную петлю, звуковые информаторы. Разместить тактильную вывеску со звонком при входе на территорию, мнемосхему территории, мнемосхему 2го этажа, тактильные таблички с названиями кабинетов, напольно-тактильную разметку по территории и внутри помещения.

4.2. Период проведения работ 2023-2030 в рамках исполнения *Федерального закона от 24.11.2013 №181-ФЗ «О социальной защите инвалидов в Российской Федерации»*

4.3. Ожидаемый результат (по состоянию доступности) после выполнения работ по адаптации

ДЧ-В - объект доступен частично для всех инвалидов

Оценка результата исполнения программы, плана (по состоянию доступности)

4.4. Для принятия решения требуется Согласование с общественными организациями инвалидов

4.5. Информация размещена (обновлена) на Карте доступности субъекта РФ

5. Особые отметки

Паспорт сформирован на основании:

Анкеты объекта социальной инфраструктуры

Акта обследования объекта: № 1 от «24» августа 2023 г.

УТВЕРЖДАЮ
Заведующий МБДОУ
д/с «Колокольчик» г. Чаплыгин
Джавадова О. А.
«24» августа 2023 г.

ПАСПОРТ ДОСТУПНОСТИ

объекта социальной инфраструктуры (ОСИ) №1 от 24 августа 2023г.

Краткая характеристика объекта

1. Общие сведения об объекте

1.1. Наименование (вид) объекта: Муниципальное бюджетное дошкольное образовательное учреждение детский сад «Колокольчик» города Чаплыгина Чаплыгинского муниципального района Липецкой области Российской Федерации

1.2. Адрес объекта: 399902, г. Чаплыгин, ул. Мира, д. 10А

1.3. Сведения о размещении объекта:

- здание 2-х этажное – 1513,6 м², территория – 10103 м²

1.4. Здание 2013г. постройки

1.5. Дата предстоящих плановых ремонтных работ: текущего ежегодно, капитального: *нет*

Сведения об организации, расположенной на объекте:

1.6. Название организации (учреждения), (полное юридическое наименование – согласно Уставу, краткое наименование): Муниципальное бюджетное дошкольное образовательное учреждение детский сад «Колокольчик» города Чаплыгина Чаплыгинского муниципального района Липецкой области Российской Федерации

(МБДОУ д/с «Колокольчик» г. Чаплыгин)

1.7. Юридический адрес организации (учреждения): 399902, г. Чаплыгин, ул. Мира, д. 10А

1.8. Основание для пользования объектом (оперативное управление, аренда, собственность) *оперативное управление*

1.9. Форма собственности (государственная, негосударственная) *государственная.*

1.10. Территориальная принадлежность (федеральная, региональная, муниципальная) *муниципальная*

1.11. Вышестоящая организация (наименование): *Комитет по образованию администрации Чаплыгинского муниципального района Липецкой области*

2.4 Категории обслуживаемого населения по возрасту: (дети, взрослые трудоспособного возраста, пожилые; все возрастные категории): *дети*

2.5 Категории обслуживаемых инвалидов: *все категории*

2.6 Плановая мощность: посещаемость (количество обслуживаемых в день) *80 человек*, вместимость *114 человек*, пропускная способность: *135 человек*.

2.7 Участие в исполнении ИПР инвалида, ребенка-инвалида (да, нет) *нет*

3. Состояние доступности объекта для инвалидов и других маломобильных групп населения (МГН)

3.1 Путь следования к объекту пассажирским транспортом (описать маршрут движения с использованием пассажирского транспорта): *автобус «Юсово-Чаплыгин»*

Наличие адаптированного пассажирского транспорта к объекту: *нет*

3.2 Путь к объекту от ближайшей остановки пассажирского транспорта:

3.2.1 расстояние до объекта от остановки транспорта: *50 м*

3.2.2 время движения (пешком): *от остановки – 5 мин.*

3.2.3 наличие выделенного от проезжей части пешеходного пути (да, нет): *нет*

3.2.4 Перекрестки: - *нет*

3.2.5 Информация на пути следования к объекту: *нет.*

3.2.6 Перепады высоты на пути: *есть, нет: есть – бордюрный камень*

Их обустройство для инвалидов на коляске: *да, нет: нет*

1. Оценка состояния и имеющихся недостатков в обеспечении условий доступности для инвалидов объекта

	Показатели доступности	Оценка состояния и имеющихся недостатков
1	Выделенные стоянки автотранспортных средств	нет
2	Сменные кресла-коляски	нет
3	Адаптированные лифты	нет
4	Поручни	нет
5	Пандусы	есть
6	Подъемные платформы (аппарели)	нет
7	Раздвижные двери	нет
8	Доступные входные группы	есть
9	Доступные санитарно-гигиенические помещения	нет
10	Достаточная ширина дверных проемов в стенах, лестничных маршей, площадок	нет
11	Надлежащее размещение оборудования и носителей информации, необходимых для обеспечения беспрепятственного доступа к объектам (местами предоставления услуг) инвалидов, имеющих стойкие расстройства функции зрения, слуха и передвижения	нет
12	Дублирование необходимой для инвалидов, имеющих стойкие расстройства функции зрения, зрительной информации – звуковой информацией, а также надписей, знаков и иной текстовой и графической информации – знаками, выполненными рельефноточечным шрифтом Брайля и на контрастном фоне	есть
13	Дублирование необходимой для инвалидов по слуху звуковой информации зрительной информацией	нет
14	Предупреждающие тактильно-контрастные указатели	нет
15	Пути движения на территории	нет
16	Места отдыха	нет

2. Оценка состояния и имеющихся недостатков в обеспечении условий доступности для инвалидов предоставляемых услуг

№ п/п	Основные показатели доступности для инвалидов	Оценка состояния и имеющихся недостатков в обеспечении условий доступности для инвалидов объекта
1	Наличие при входе в объект вывески с названием организации, графиком работы организации, планом здания, выполненных рельефно-точечным шрифтом Брайля и на контрастном фоне	имеется
2	Обеспечение инвалидам помощи, необходимой для получения в доступной для них форме информации о правилах предоставления услуги, в том числе об оформлении необходимых для получения услуги документов, о совершении ими других необходимых для получения услуги действий	имеется
3	Проведение инструктирования или обучения сотрудников, предоставляющих услуги населению, для работы с инвалидами, по вопросам, связанным с обеспечением доступности для них объектов и услуг	имеется
4	Наличие работников организации, на которых административно-распорядительным актом возложено оказание инвалидам помощи при предоставлении им услуг	имеется
5	Предоставление услуги с сопровождением инвалида по территории объекта работником организации	имеется
6	Предоставление инвалидам по слуху при необходимости услуги с использованием русского жестового языка, включая обеспечение допуска на объект сурдопереводчика, тифлопереводчика	отсутствует
7	Соответствие транспортных средств, используемых для предоставления услуг населению, требованиям их доступности для инвалидов	отсутствует
8	Обеспечение допуска на объект, в котором предоставляются услуги, собаки-проводника при наличии документа, подтверждающего ее специальное обучение, выданного по форме и в порядке, утвержденном приказом Министерства труда и социальной защиты Российской Федерации	отсутствует
9	Наличие в одном из помещений, предназначенных для проведения массовых мероприятий, индукционных петель и звукоусиливающей аппаратуры	отсутствует
10	Адаптация официального сайта органа и организации, предоставляющих услуги в сфере образования, для лиц с нарушением зрения (слабовидящих)	отсутствует

3. Организация доступности объекта для инвалидов - форма обслуживания

№ п/п	Категория инвалидов (вид нарушения)	Вариант организации доступности объекта (формы обслуживания)*			
		«А» доступность всех зон и помещений - универсальная	«Б» специально выделенные участки и помещения	«ДУ» доп.помощь сотрудника, услуги на дому, дистанционно	«ВНД» не организована доступность
1	Все категории инвалидов и МГН в том числе инвалиды:				
2	Передвигающиеся на креслах-колясках			+	
3	с нарушениями опорно-двигательного аппарата			+	
4	с нарушениями зрения			+	
5	с нарушениями слуха				+
6	нарушениями умственного развития			+	

4. Состояние доступности основных структурно-функциональных зон

№ п/п	Основные структурно-функ- циональные зоны	Состояние доступности, в том числе для основных категори инвалидов				
		Инвалиды, использую щие для перемещен ия кресло- коляску К	Инвалиды с патологией опорнодвиг ательного аппарата О	Инвал иды по зрени ю С	Инвалид ы по слуху Г	Инвалиды с умственн ыми нарушени ями У
1	Территория, прилегающая к зданию (участок)	-	-	-	-	-
2	Вход (входы) в здание	+	-	+	+	-
3	Путь (пути) движения внутри здания	-	-	-	-	-
4	Зона целевого назначения здания (целевого посещения объекта)	-	-	-	-	-
5	Санитарно- гигиенические помещения	-	-	-	-	-
6	Система информации и связи (на всех зонах)	-	-	-	-	-
7	Пути движения к объекту (от остановки транспорта)	-	-	-	-	-

5. Управленческое решение

№ п/п	Объемы и виды работ, необходимых для приведения объекта и порядка предоставления на нем услуг доступности для инвалидов в соответствие с требованиями законодательства РФ	Запланированные сроки выполнения
1.	<i>Доступные входные группы и возможность свободного передвижения инвалидов по объекту к месту получения услуг</i>	
1.2	Организация места для размещения собаки-проводника	2028 г.
1.3	Приобретение тактильных направляющих для лиц с нарушениями зрения	2029г.
2	<i>Наличие на объекте надлежащего размещения оборудования и носителей информации для лиц с нарушениями слуха и зрения</i>	
2.1	Приобретение надписей, знаков и иной текстовой и графической информации для передвижения и эвакуации инвалидов	2027 г.
3	<i>Предоставление услуг</i>	
3.1	Проведение инструктирования (или обучения) сотрудников по вопросам, связанным с обеспечением доступности для инвалидов объекта и услуг	Запланировано инструктирование 100% сотрудников до 2028г.

Проведение ремонтных работ на объекте будут осуществляться с учетом требований – Постановления Правительства Российской Федерации от 26 декабря 2014 г. № 1521 «Об утверждении перечня национальных стандартов и сводов правил (частей таких стандартов и сводов правил), в результате применения которых на обязательной основе обеспечивается соблюдение требований Федерального закона «Технический регламент о безопасности зданий и сооружений» и приказа Министерства регионального развития Российской Федерации от 27 декабря 2011 г. № 605 «Об утверждении свода правил «СНиП 35-01-2001 «Доступность зданий и сооружений для маломобильных групп населения» (СП 59.13330.2020)». Период проведения работ: до 2030 года

Ожидаемый результат: доступность объекта маломобильным группам населения.

Информация (паспорт доступности) размещена на сайте

6. Особые отметки

Паспорт сформирован на основании акта обследования объекта от 24 августа 2023 года Комиссией, состав которой утвержден приказом МБДОУ д/с «Колокольчик» г. Чаплыгин МБДОУ д/с «Колокольчик» г. Чаплыгин оставляет за собой право вносить изменения и дополнения в Паспорт доступности объекта и предоставляемых на нем услуг с учетом финансирования и потребности в предоставлении услуг на качественно новом уровне с учетом изменения федерального и регионального законодательства.

АНКЕТА
(информация об объекте социальной инфраструктуры)
К ПАСПОРТУ ДОСТУПНОСТИ ОСИ
№ 1 от 24 августа 2023г.

1. Общие сведения об объекте

1.1. Наименование (вид) объекта: *Муниципальное бюджетное дошкольное образовательное учреждение детский сад «Колокольчик» города Чаплыгина Чаплыгинского муниципального района Липецкой области Российской Федерации*

1.2. Адрес объекта: *399902, г. Чаплыгин, ул. Мира, д. 10А*

1.3. Сведения о размещении объекта:

- здание 2-х этажное – *1513,6м2*, территория – *10103 м2*

1.4. Здание *2013г.* постройки

1.5. Дата предстоящих плановых ремонтных работ: текущего ежегодно, капитального: *нет*

Сведения об организации, расположенной на объекте:

1.6. Название организации (учреждения), (полное юридическое наименование – согласно Уставу, краткое наименование): *Муниципальное бюджетное дошкольное образовательное учреждение детский сад «Колокольчик» города Чаплыгина Чаплыгинского муниципального района Липецкой области Российской Федерации*

(МБДОУ д/с «Колокольчик» г. Чаплыгин)

1.7. Юридический адрес организации (учреждения): *399902, г. Чаплыгин, ул. Мира, д. 10А*

1.8. Основание для пользования объектом (оперативное управление, аренда, собственность) *оперативное управление*

1.9. Форма собственности (государственная, негосударственная) *государственная.*

1.10. Территориальная принадлежность (федеральная, региональная, муниципальная) *муниципальная*

1.11. Вышестоящая организация (наименование): *Комитет по образованию администрации Чаплыгинского муниципального района Липецкой области*

2.4 Категории обслуживаемого населения по возрасту: (дети, взрослые трудоспособного возраста, пожилые; все возрастные категории): *дети*

2.5 Категории обслуживаемых инвалидов: *все категории*

2.6 Плановая мощность: посещаемость (количество обслуживаемых в день) *80 человек*, вместимость *114 человек*, пропускная способность: *135 человек.*

2.7 Участие в исполнении ИПР инвалида, ребенка-инвалида (да, нет) *нет*

3. Состояние доступности объекта для инвалидов и других маломобильных групп населения (МГН)

3.1 Путь следования к объекту пассажирским транспортом (описать маршрут движения с использованием пассажирского транспорта): *автобус «Юсово-Чаплыгин»*

Наличие адаптированного пассажирского транспорта к объекту: *нет*

3.2 Путь к объекту от ближайшей остановки пассажирского транспорта:

3.2.1 расстояние до объекта от остановки транспорта: *50 м*

3.2.2 время движения (пешком): *от остановки – 5 мин.*

3.2.3 наличие выделенного от проезжей части пешеходного пути (да, нет): *нет*

3.2.4 Перекрестки: - *нет*

3.2.5 Информация на пути следования к объекту: *нет.*

3.2.6 Перепады высоты на пути: *есть, нет: есть – бордюрный камень*

Их обустройство для инвалидов на коляске: *да, нет: нет*

Заведующий МБДОУ д/сад «Колокольчик» г. Чаплыгина

Джавадова О. А

М.П.



УТВЕРЖДАЮ

Заведующий МБДОУ

д/с «Колокольчик» г. Чаплыгин

Джавадова О. А.

«24» августа 2023 г.



АКТ ОБСЛЕДОВАНИЯ № 1

**объекта социальной инфраструктуры
К ПАСПОРТУ ДОСТУПНОСТИ ОСИ
№ 1 от 24 августа 2023г.**

г. Липецк

«24» августа 2023 г.

1. Общие сведения об объекте

1.1. Наименование (вид) объекта: Муниципальное бюджетное дошкольное образовательное учреждение детский сад «Колокольчик» города Чаплыгина Чаплыгинского муниципального района Липецкой области Российской Федерации

1.2. Адрес объекта: 399902, г. Чаплыгин, ул. Мира, д. 10А

1.3. Сведения о размещении объекта:

- здание 2-х этажное – 1513,6м², территория – 10103 м²

1.4. Здание 2013г. постройки

1.5. Дата предстоящих плановых ремонтных работ: текущего ежегодно, капитального: *нет*

Сведения об организации, расположенной на объекте:

1.6. Название организации (учреждения), (полное юридическое наименование – согласно Уставу, краткое наименование): Муниципальное бюджетное дошкольное образовательное учреждение детский сад «Колокольчик» города Чаплыгина Чаплыгинского муниципального района Липецкой области Российской Федерации

(МБДОУ д/с «Колокольчик» г. Чаплыгин)

1.7. Юридический адрес организации (учреждения): 399902, г. Чаплыгин, ул. Мира, д. 10А

1. Состояние доступности объекта

1.1. Организация доступности объекта для инвалидов – форма обслуживания

№№ п/п	Категория инвалидов (вид нарушения)	Вариант организации доступности объекта (формы обслуживания)*
1.	Все категории инвалидов и МГН	<i>ДУ</i>
	<i>в том числе инвалиды:</i>	
2	передвигающиеся на креслах-колясках	<i>ДУ</i>
3	с нарушениями опорно-двигательного аппарата	<i>ДУ</i>
4	с нарушениями зрения	<i>ДУ</i>
5	с нарушениями слуха	<i>ВНД</i>
6	с нарушениями умственного развития	<i>ДУ</i>

* - указывается один из вариантов: «А», «Б», «ДУ», «ВНД»

2.2. Состояние доступности основных структурно-функциональных зон

№№ п/п	Основные структурнофункциональные зоны	Состояние доступности, в том числе для основных категорий инвалидов**	Приложение	
			№ на плане	№ фото
1	Территория, прилегающая к зданию	<i>ДУ</i>	-	1,2
2	Вход (входы) в здание	<i>ДЧВ</i>	-	3-9
3	Путь (пути) движения внутри здания (в т.ч. пути эвакуации)	<i>ДУ</i>	-	6-12
4	Зона целевого назначения здания (целевого посещения объекта)	<i>ДУ</i>	-	13-16,19
5	Санитарно-гигиенические помещения	<i>ВНД</i>	-	17,18
6	Система информации и связи (на всех зонах)	<i>ДЧВ</i>	-	2-8

**Указывается: ДП-В - доступно полностью всем; ДП-И (К, О, С, Г, У) – доступно полностью избирательно (указать категории инвалидов); ДЧ-В - доступно частично всем; ДЧ-И (К, О, С, Г, У) – доступно частично избирательно (указать категории инвалидов); ДУ - доступно условно, ВНД - недоступно

2.3. ИТОГОВОЕ ЗАКЛЮЧЕНИЕ о состоянии доступности ОСИ: *ДУ*

3. Управленческое решение

3.1. Рекомендации по адаптации основных структурных элементов объекта

Основные структурно-функциональные зоны объекта	Рекомендации по адаптации объекта(вид работы)*
Территория, прилегающая к зданию	<i>Текущий ремонт</i>
Вход (входы) в здание	<i>Текущий ремонт</i>
Путь (пути) движения внутри здания (в т.ч. пути эвакуации)	<i>Текущий ремонт</i>
Зона целевого назначения здания (целевого посещения объекта)	<i>Текущий ремонт</i>
Санитарно-гигиенические помещения	<i>Текущий ремонт</i>
Система информации на объекте (на всех зонах)	<i>Текущий ремонт</i>

3.2. Период проведения работ 2023-2030

в рамках исполнения *Федерального закона от 24.11.2015г №181-ФЗ «О социальной защите инвалидов в Российской Федерации»*

3.3. Ожидаемый результат (по состоянию доступности) после выполнения работ по адаптации ДП-В - объект доступен полностью для всех инвалидов

Оценка результата исполнения программы, плана (по состоянию доступности)

3.4. Для принятия решения (нужное подчеркнуть):

3.4.1. согласование работ с надзорными органами (в сфере проектирования и строительства, архитектуры, охраны памятников, другое - указать) не требуется

3.4.2. техническая экспертиза; разработка проектно-сметной документации: требуется

3.4.3. согласование с вышестоящей организацией (собственником объекта): требуется

3.4.4. согласование с общественными организациями инвалидов: требуется

3.4.5. другое *нет*

3.5. Информация размещена (обновлена) на Карте доступности субъекта РФ

5. Особые отметки

ПРИЛОЖЕНИЯ

Результаты обследования:

1. Территория, прилегающая к зданию на 2л
2. Входа (входов) в здание на 2л
3. Путей движения в здании на 2л
4. Зоны целевого назначения объекта на 2л
5. Санитарно-гигиенические помещения 2л
5. Системы информации (и связи) на объекте на 2л
6. Результаты фотофиксации на объекте на 10л

Другое (в том числе дополнительная информация о путях движения к объекту) нет

Члены

рабочей группы:

Заведующий МБДОУ
д/с «Колокольчик» г. Чаплыгин

Джавадова О. А.



Специалист по обеспечению
безбарьерной среды



Ненахова К. С.

В том числе:

Представители
общественных
организаций инвалидов

Председатель Липецкой городской
организации ЛООООО ВОИ

Фарафонов В. В.



**I Результаты обследования:
Территория, прилегающая к зданию**

МБДОУ д/сад «Колокольчик» г. Чаплыгин по адресу: 399902, Липецкая область, Чаплыгинский район, город Чаплыгин, ул. Мира 10

№ п/п	Наименование функционально-планировочного элемента	Наличие элемента			Выявленные нарушения и замечания		Работы по адаптации объектов	
		есть/нет	№ на плане	№ фото	Содержание	Значимо для инвалида (категория)	Содержание	Виды работ
1.1	Вход на территорию	есть	-	1,2	Нет информации об учреждении, кнопки вызова сопровождающего	все	При входе на территорию разместить тактильную вывеску и кнопку вызова	Текущий ремонт
1.2	Пути движения на территории	есть	-	2	Отсутствует напольно-тактильная разметка, мнемосхема территории	С	Установить напольно-тактильную разметку, мнемосхему территории	Текущий ремонт
1.3	Лестница (наружная)	нет	-	-	-	-		
1.4	Пандус (наружный)	нет	-	-	-	-		
1.5	Автостоянка и парковка	есть	-	1,2	Отсутствует выделенное место для парковки мн	все	Обозначить парковочное место для инвалидов дорожным знаком и соответствующей разметкой	Текущий ремонт

III Заключение по зоне:

Наименование структурно-функциональной зоны	Состояние доступности*	Приложение		Рекомендации по адаптации (вид работы)** к пункту 4.1 Акта обследования ОСИ
		№	№фото	
Территория, прилегающая к зданию	<i>ДУ</i>	-	1,2	<i>При входе на территорию разместить тактильную вывеску и кнопку вызова. Установить напольно-тактильную разметку, мнемосхему территории. Обозначить парковочное место для инвалидов дорожным знаком и соответствующей разметкой.</i>

указывается: **ДП-В** - доступно полностью всем; **ДП-И** (К, О, С, Г, У) – доступно полностью избирательно (указать категории инвалидов); **ДЧ-В** - доступно частично всем; **ДЧ-И** (К, О, С, Г, У) – доступно частично избирательно (указать категории инвалидов); **ДУ** - доступно условно, **ВНД** – недоступно

I Результаты обследования:

Входа (входов) в здание

МБДОУ д/сад «Колокольчик» г. Чаплыгин по адресу: 399902, Липецкая область, Чаплыгинский район, город Чаплыгин, ул. Мира 10

№ п/п	Наименование функционально-планировочного элемента	Наличие элемента			Выявленные нарушения и замечания		Работы по адаптации объектов	
		есть/нет	№ на плане	№ фото	Содержание	Значимо для инвалида (категория)	Содержание	Виды работ
2.1	Входная группа	есть	-	3,4	<i>Нет выделения габаритов лестницы на поступи, нет поручней лестницы</i>	все	<i>Первую и последнюю ступень в зоне поступи контрастно обозначить, Установить поручни по обе стороны эвакуационных лестниц.</i>	
2.2	Дверь (входная)	есть	-	5	<i>Отсутствует напольно-тактильная разметка, световые маяки</i>	все	<i>Установить напольно-тактильную разметку, световые маяки</i>	<i>Текущий ремонт</i>
2.3	Тамбур	нет	-	6	<i>Нет тамбура, места для собаки-проводника</i>	все	<i>Оборудовать тамбур, выделить место для собаки-проводника</i>	<i>Текущий ремонт</i>

III Заключение по зоне:

Наименование структурно-функциональной зоны	Состояние доступности* (к пункту 3.4 Акта обследования ОСИ)	Приложение		Рекомендации по адаптации (вид работы)** к пункту 4.1 Акта обследования ОСИ
		№ на плане	№ фото	
Вход (входы в задние)	ДЧВ	-	3-9	<i>Первую и последнюю ступень в зоне поступи контрастно обозначить, установить поручни по обе стороны эвакуационных лестниц. Установить напольно-тактильную разметку, световые маяки. Оборудовать тамбур, выделить место для собаки-поводыря</i>

* указывается: **ДП-В** - доступно полностью всем; **ДП-И** (К, О, С, Г, У) – доступно полностью избирательно (указать категории инвалидов); **ДЧ-В** - доступно частично всем; **ДЧ-И** (К, О, С, Г, У) – доступно частично избирательно (указать категории инвалидов); **ДУ** - доступно условно, **ВНД** - недоступно

**указывается один из вариантов: не нуждается; ремонт (текущий, капитальный); индивидуальное решение с ТСР; технические решения невозможны – организация альтернативной формы обслуживания

I Результаты обследования:

Пути (путей) движения внутри здания (в т.ч. путей эвакуации)

МБДОУ д/сад «Колокольчик» г. Чаплыгин по адресу: 399902, Липецкая область, Чаплыгинский район, город Чаплыгин, ул. Мира 10

№ п/п	Наименование функционально-планировочного элемента	Наличие элемента			Выявленные нарушения и замечания		Работы по адаптации объектов	
		есть/нет	№ на плане	№ фото	Содержание	Значимо для инвалида (категория)	Содержание	Виды работ
3.1	Горизонтальные коммуникационные пути	есть	-	7-9,12	<i>Отсутствует тактильная разметка и опорный поручень вдоль горизонтальных путей движения мгн</i>	все	<i>Установить тактильную разметку и опорный поручень вдоль горизонтальных путей движения мгн</i>	<i>Текущий ремонт</i>
3.2	Вертикальные коммуникационные пути	есть	-	10,11	<i>Нет поручней со 2й стороны на лестницах, не выделены контрастно 1 и последняя ступень, нет тактильных информаторов на лестнице, преодоление межэтажной лестницы инвалидом-колясочником не предусмотрено</i>	О, С	<i>Обеспечить поручни с двух сторон на всех лестницах, выделить контрастно 1 и последнюю ступень, установить тактильные информаторы на лестницы, приобрести гусеничный подъемник.</i>	<i>Текущий ремонт</i>
3.3	Дверь по пути движения	есть	-	8	<i>Не выделены габариты дверного проема и ручки, нет фиксаторов двери в открытом положении, некоторые двери имеют сквозной проем менее 900мм</i>	К	<i>Расширить все дверные проемы на пути движения мгн или приобрести сменную кресло-коляску, установить фиксаторы или дверные доводчики с функцией 5 сек задержки. Выделить контрастно габариты дверей и ручек</i>	<i>Текущий ремонт</i>
3.4	Пути эвакуации (в т.ч. зоны безопасности)	есть	-	6,9	<i>Пути движения являются путями эвакуации. Недостаточно знаков направления эвакуации, нет подсветки путей эвакуации для МГН</i>	все	<i>Эвакуацию инвалидов организовать через вход в соответствии с правилами обслуживания и обеспечения безопасности посетителей с овз. Установить знаки направления эвакуации для МГН и фотолюминесцентную</i>	<i>Текущий ремонт</i>

I Результаты обследования:**Зоны целевого назначения здания (целевого посещения объекта) Вариант I – зона обслуживания инвалидов**

МБДОУ д/сад «Колокольчик» г. Чаплыгин по адресу: 399902, Липецкая область, Чаплыгинский район, город Чаплыгин, ул. Мира 10

№ п/п	Наименование функционально-планировочного элемента	Наличие элемента			Выявленные нарушения и замечания		Работы по адаптации объектов	
		есть/нет	№ на плане	№ фото	Содержание	Значимо для инвалида (категория)	Содержание	Виды работ
4.1.	Кабинетная форма обслуживания	есть	-	-	Сенсорная комната не адаптирована для МГН	все	Адаптировать сенсорную комнату игровым развивающим оборудованием, напольным покрытием, информационным оборудованием	Текущий ремонт
4.2.	Зальная форма обслуживания	есть	-	13-16, 19	Бассейн не оснащен для мгн	все	Адаптировать бассейн для мгн: подъемником, ограждением с поручнем, противоскользящим покрытием, индукционной петлей, контрастно выделить габариты бассейна.	Текущий ремонт
4.3.	Прилавочная форма обслуживания	нет	-	-	-	-	-	
4.4	Форма обслуживания с перемещением по маршруту	нет	-	-	-	-	-	
4.5	Кабина индивидуального обслуживания	есть	-	-	-	-	-	

III Заключение по зоне

Наименование структурно-функциональной зоны	Состояние доступности* (к пункту 3.4 Акта обследования ОСИ)	Приложение		Рекомендации по адаптации (вид работы)** к пункту 4.1 Акта обследования ОСИ
		№ на плане	№ фото	
Зоны целевого назначения здания:	ДУ	-	13-16, 19	<i>Адаптировать сенсорную комнату игровым развивающим оборудованием, напольным покрытием, информационным оборудованием. Адаптировать бассейн для мнг: подъемником, ограждением с поручнем, противоскользящим покрытием, индукционной петлей, контрастно выделить габариты бассейна.</i>

* указывается: ДП-В - доступно полностью всем; ДП-И (К, О, С, Г, У) – доступно полностью избирательно (указать категории инвалидов); ДЧ-В - доступно частично всем; ДЧ-И (К, О, С, Г, У) – доступно частично избирательно (указать категории инвалидов); ДУ - доступно условно, ВНД - недоступно

**указывается один из вариантов: не нуждается; ремонт (текущий, капитальный); индивидуальное решение с ТСР; технические решения невозможны – организация альтернативной формы обслуживания

I Результаты обследования:**Санитарно-гигиенических помещений**

МБДОУ д/сад «Колокольчик» г. Чаплыгин по адресу: 399902, Липецкая область, Чаплыгинский район, город Чаплыгин, ул. Мира 10

№ п/п	Наименование функционально-планировочного элемента	Наличие элемента			Выявленные нарушения и замечания		Работы по адаптации объектов	
		есть/ нет	№ на плане	№ фото	Содержание	Значимо для инвалида	Содержание	Виды работ
5.1.	Туалетная комната	есть	-	17	Туалет не адаптирован для МГН, габариты туалета не достаточны для разворота инвалид-колясочника	все	Произвести адаптацию 1го унитаза и 1й раковины в санитарном узле группы: установить насадку на унитаз, поручень для раковины, крючок для костылей, кнопку вызова, тактильную табличку. Для инвалида-колясочника приобрести сменную кресло-коляску с санитарным оснащением или произвести реконструкцию туалета.	Текущий ремонт
5.2	Душевая/ ванная комната	нет	-	18	Душ не адаптирован для МГН	все	Произвести адаптацию 1го душа: установить поручни, откидной стульчик, противоскользящее покрытие, крючок для костылей, кнопку вызова, тактильную табличку	Текущий ремонт
5.3	Бытовая комната (гардеробная)	нет	-	-	-	-	-	-

III Заключение по зоне:

Наименование структурно-функциональной зоны	Состояние доступности* (к пункту 3.4 Акта обследования ОСИ)	Приложение		Рекомендации по адаптации (вид работы)** к пункту 4.1 Акта обследования ОСИ
		№ на плане	№ фото	
Санитарно-гигиенические помещения	ВНД	-	17,18	<p><i>Произвести адаптацию 1го унитаза и 1й раковины в санитарном узле группы: установить насадку на унитаз, поручень для раковины, крючок для костылей, кнопку вызова, тактильную табличку. Для инвалида-колясочника приобрести сменную кресло-коляску с санитарным оснащением.</i></p> <p><i>Произвести адаптацию 1го душа: установить поручни, откидной стульчик, противоскользящее покрытие, крючок для костылей, кнопку вызова, тактильную табличку.</i></p>

1.1. указывается: **ДП-В** - ступно полностью всем; **ДП-И** (К, О, С, Г, У) – доступно полностью избирательно (указать категории инвалидов); **ДЧ-В** - оступно частично всем; **ДЧ-И** (К, О, С, Г, У) – доступно частично избирательно (указать категории инвалидов); **ДУ** - доступно условно, **ВНД** - недоступно

**I Результаты обследования:
Системы информации на объекте**

МБДОУ д/сад «Колокольчик» г. Чаплыгин по адресу: 399902, Липецкая область, Чаплыгинский район, город Чаплыгин, ул. Мира 10

№ п/п	Наименование функционально-планировочного элемента	Наличие элемента			Выявленные нарушения и замечания		Работы по адаптации объектов	
		есть/нет	№ на плане	№ фото	Содержание	Значимо для инвалида (категория)	Содержание	Виды работ
6.1	Визуальные средства	есть	-	2-8	Отсутствуют визуальное выделение габаритов лестницы, нет световых информаторов	С	Установить визуальное выделение габаритов лестницы, световые маяки	Текущий ремонт
6.2	Акустические средства	есть	-	3	Нет информирования для слабослышащих и глухих инвалидов.	Г	Приобрести индукционную петлю, звуковые информаторы, установить кнопки вызова помощи	Текущий ремонт
6.3	Тактильные средства	есть	-	5,6	Не достаточно тактильной информации	С	Разместить тактильную вывеску со звонком при входе на территорию, мнемосхему территории, мнемосхему 2 этажа, тактильные таблички с названиями кабинетов, напольно-тактильную разметку по территории и внутри помещения	Текущий ремонт

III Заключение по зоне:

Наименование структурно-функциональной зоны	Состояние доступности* (к пункту 3.4 Акта обследования ОСИ)	Приложение		Рекомендации по адаптации (вид работы)** к пункту 4.1 Акта обследования ОСИ
		№ на плане	№ фото	
<i>Системы информации на объекте</i>	<i>ДЧВ</i>	-	2-8	<i>Установить визуальное выделение габаритов лестницы, световые маяки. Приобрести индукционную петлю, звуковые информаторы. Разместить тактильную вывеску со звонком при входе на территорию, мнемосхему территории, мнемосхему 2го этажа, тактильные таблички с названиями кабинетов, напольно-тактильную разметку по территории и внутри помещения.</i>

указывается: **ДП-В** - доступно полностью всем; **ДП-И** (К, О, С, Г, У) – доступно полностью избирательно (указать категории инвалидов); **ДЧ-В** - доступно частично всем; **ДЧ-И** (К, О, С, Г, У) – доступно частично избирательно (указать категории инвалидов); **ДУ** - доступно условно, **ВНД** – недоступно, **указывается один из вариантов: не нуждается; ремонт (текущий, капитальный); индивидуальное решение с ТСР; технические решения невозможны – организация альтернативной формы обслуживания

Результаты фотофиксации на объекте

МБДОУ д/сад «Колокольчик» г. Чаплыгин по адресу: 399902, Липецкая область, Чаплыгинский район

город Чаплыгин, ул. Мира 10

Фото №1



Фото №2

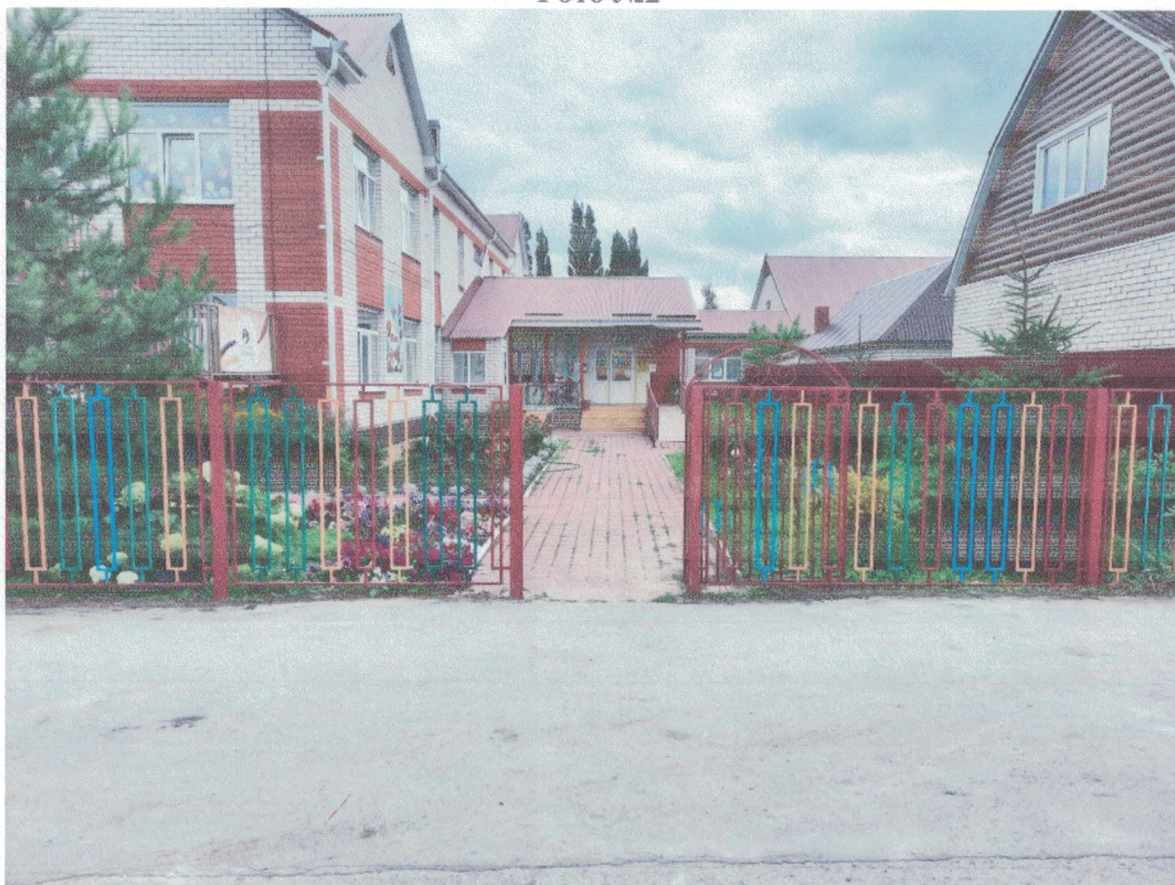


Фото №3

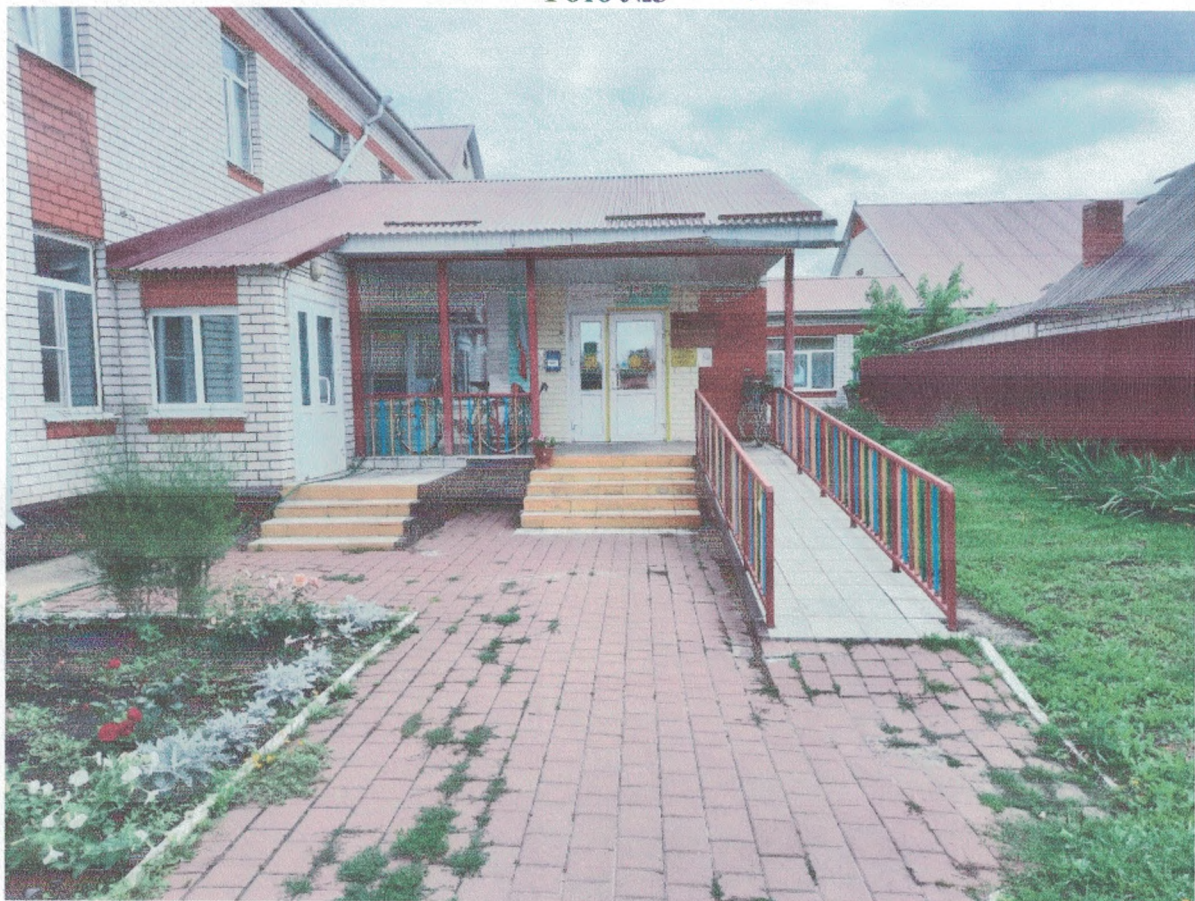


Фото №4



Фото №5



Фото №6



Фото №7



Фото №8



Фото №9



Фото №10

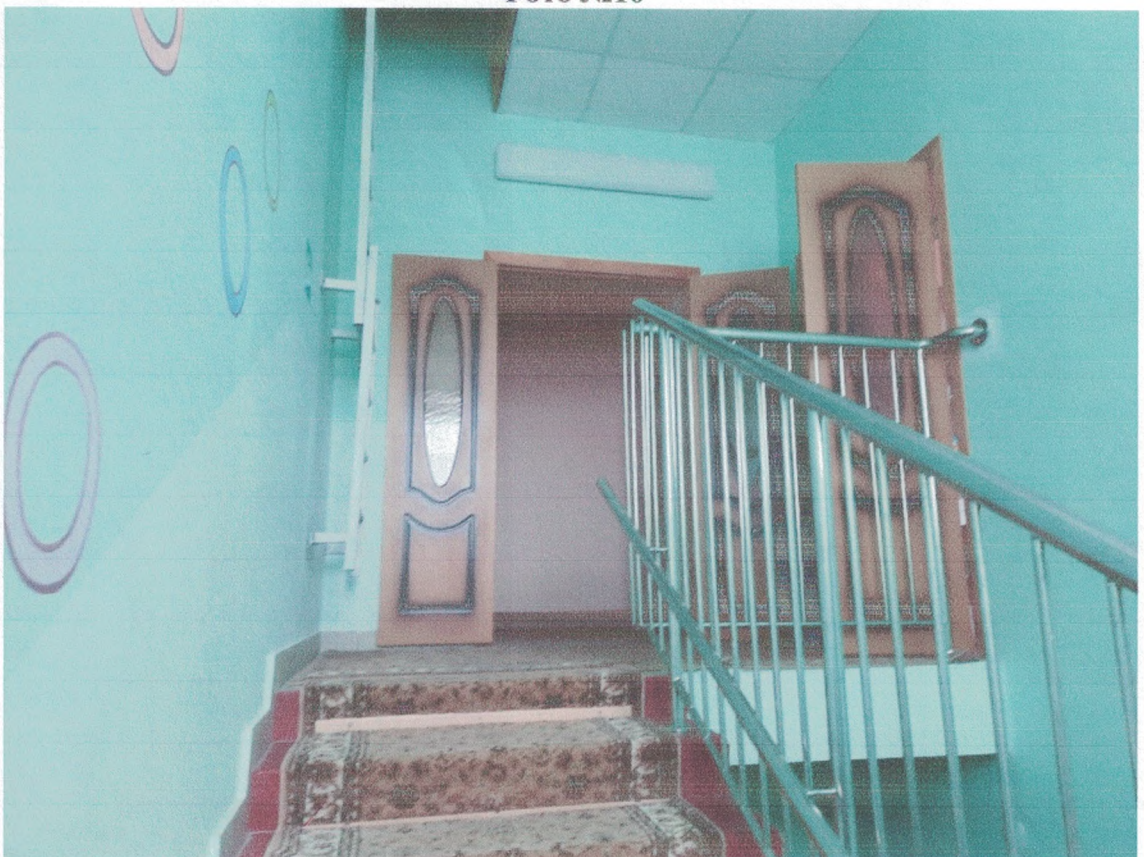


Фото №11



Фото №12



Фото № 13



Фото №14



Фото №15



Фото №16



Фото №17



Фото №18



Фото №19



Содержание

1.Паспорт доступности.....	2
2.Акты обследования.....	11
3.Фотографии.....	28

УТВЕРЖДАЮ

Заведующий МБДОУ

д/с «Колокольчик» г. Чаплыгин
Джавадова О. А.
«24» августа 2023 г.



**ГРАФИК ПРОВЕДЕНИЯ МЕРОПРИЯТИЙ
по адаптации основных структурных элементов
объекта социальной инфраструктуры
МБДОУ д/с «Колокольчик» г. Чаплыгин**

График проведения мероприятий по адаптации основных структурных элементов объекта социальной инфраструктуры МБДОУ д/сад «Колокольчик» г. Чаплыгин по адресу: 399902, Липецкая область, Чаплыгинский район, город Чаплыгин, ул. Мира 10 составлен в соответствии с Паспортом доступности объекта социальной инфраструктуры № 1 от 24 августа 2023г., согласованным с обществом инвалидов.

Наименование структурно-функциональной зоны	Планируемые работы по адаптации	Срок проведения
	<i>Разместить тактильную вывеску и кнопку вызова.</i>	2025
	<i>Обозначить парковочное место для инвалидов дорожным знаком и соответствующей разметкой.</i>	2026
	<i>Установить напольно-тактильную разметку</i>	2027
	<i>Установить мнемосхему территории</i>	2025
Вход в здание	<i>Выделить и обозначить место для собаки-проводника</i>	2026
	<i>Контрастное обозначение первой и последней ступени лестницы.</i>	2027
	<i>Установить ограждение с поручнями</i>	2028
	<i>Установить напольно-тактильную разметку</i>	2029
	<i>Оборудовать тамбур</i>	2024
	<i>Установить световые маяки</i>	2024
Зона целевого назначения здания	<i>Адаптировать сенсорную комнату игровым развивающим оборудованием, напольным покрытием, информационным оборудованием.</i>	2028
	<i>Адаптировать бассейн для мгн: подъемником, ограждением с поручнем, противоскользящим покрытием, индукционной петлей, контрастно выделить габариты бассейна.</i>	2025
Путь (пути) движения внутри	<i>Установить тактильную разметку и опорный поручень вдоль горизонтальных путей движения мгн./</i>	2027
	<i>Обеспечить поручни с двух сторон на всех лестницах</i>	2025

здания (в т.ч. пути эвакуации)	Установить знаки направления эвакуации для МГН и флюоресцентную разметку по стенам.	2026
	Выделить контрастно 1 и последнюю ступень	2028
	Установить тактильные информаторы на лестницы	2025
	Приобрести гусеничный подъемник.	2026
	Расширить все дверные проемы на пути движения мгн или приобрести сменную кресло-коляску	2027
	Установить фиксаторы или дверные доводчики с функцией 5 сек задержки.	2028
	Выделить контрастно габариты дверей и ручек.	
Санитарно-гигиенические помещения	Произвести адаптацию 1го душа: установить поручни, откидной стульчик, противоскользящее покрытие, крючок для костылей, кнопку вызова, тактильную табличку	2024
	Произвести адаптацию 1го унитаза и 1й раковины в санитарном узле группы: установить насадку на унитаз, поручень для раковины, крючок для костылей, кнопку вызова, тактильную табличку. Для инвалида-колясочника приобрести сменную кресло-коляску с санитарным оснащением.	2027
Система информации на объекте	Выделить габариты лестниц и дверных проемов на пути движения мгн.	2024
	Установить акустические информаторы на пути движения мгн по территории и внутри помещения, кнопки вызова помощи, звуковые маяки.	2027
	Установить мнемосхему 2 этажа и мнемосхему территории	2025
	Повесить тактильные таблички на каждый кабинет	2026
	Установить тактильные таблички с названиями кабинетов,	2027
	Приобрести индукционную петлю	2029
	Установить напольно-тактильную разметку по территории и внутри помещения.	2029